

märklin

AC/DC[®]
ROCK N ROLL TRAIN



GET IT ON, GET IT UP, COME



ME ON GIVE IT ALL YOU GOT





AC/DC

BLACK ICE LOKOMOTIVE

39966 € 599,00 *

Das Jahr 2008 werden leidenschaftliche AC/DC-Fans so schnell nicht vergessen! Acht Jahre mussten sie auf neues Material warten, bis im August die Single ROCK N ROLL TRAIN einschlug wie ein Komet. Kurz darauf, im Oktober, folgte das langersehnte Album BLACK ICE – ein wahrhaftiger Meilenstein in der Hard-Rock-Geschichte.



Die überdimensionale Lokomotive im Bühnenbild der AC/DC BLACK ICE Liveshows





Ursprünglich sollte das Cover ein Zugwrack zeigen, doch Angus und Malcolm Young entschieden sich um. Stattdessen wurde das Eisenbahnmotiv zur spektakulären Bühnenszenierung der BLACK ICE-Tour weiterentwickelt.

Bei rund 160 Konzerten in 20 Monaten begeisterte eine riesige Dampflokomotive mit Teufelshörnern die Fans und wurde zu einem der markantesten Bühnenelemente der Bandgeschichte. Begleitet von Pyrotechnik und Dampf, unterstrich sie die rohe Kraft und unaufhaltsame Dynamik des Sounds von AC/DC. Die Lokomotive wurde zum Sinnbild für das Lebensgefühl des Rock'n' Roll – kraftvoll, unaufhaltsam und immer in Bewegung.

Genau diese treibende Energie verbindet AC/DC und Märklin! Märklin präsentiert die beeindruckende und ikonische Bühnenlok als voll funktionsfähiges Sammlerstück. Selbstverständlich mit den ikonischen Hörnern und, ganz im Geiste von AC/DC, aus heavy metal. For those about to play – we salute you!

Diese Cover lassen die Herzen aller AC/DC Fans gleich höher schlagen: das Album BLACK ICE und die Single ROCK N ROLL TRAIN.



märklin HO      15+

Modell: Die Lokomotive und der Tender bestehen weitgehend aus Metall. Ausgestattet mit umfangreichen Licht- und Soundfunktionen, verfügt die Lok zudem über einen Raucheinsatz für dynamischen Rauchausstoß, eine auf Rot umschaltbare Stirnlampe, einen Kuhfänger und beleuchtete Teufelshörner. Die Lok wird in Handarbeit gealtert und mit dem AC/DC Logo der Tour veredelt.

Dieses Modell gibt es auch für den Gleichstrombetrieb. Sie finden es im Trix-H0-Sortiment unter Artikelnummer: 25492

TRIX

⚡ Viele angesetzte Details der Bühnenlok von AC/DC nachempfunden

⚡ AC/DC typische Teufelshörner, digital an- und ausschaltbar

⚡ Der Used-Look der Bühnenlok wird durch eine Alterung in Handarbeit umgesetzt.

⚡ Jede Lokomotive wird durch die Handarbeit zu einem Unikat.

⚡ Raucheinsatz mit geschwindigkeitsabhängigem, dynamischem Rauchausstoß

⚡ Führerstands- und Tender-Durchgangsbeleuchtung digital schaltbar

⚡ Mit Spielwelt-Decoder mfx+ und umfangreichen Licht- und Soundfunktionen

⚡ Pufferhöhe an Lok und Tender nach NEM

Die BLACK ICE Lokomotive von Märklin: nur echt mit den leuchtenden Teufelshörnern

Rauchausstoß dynamisch

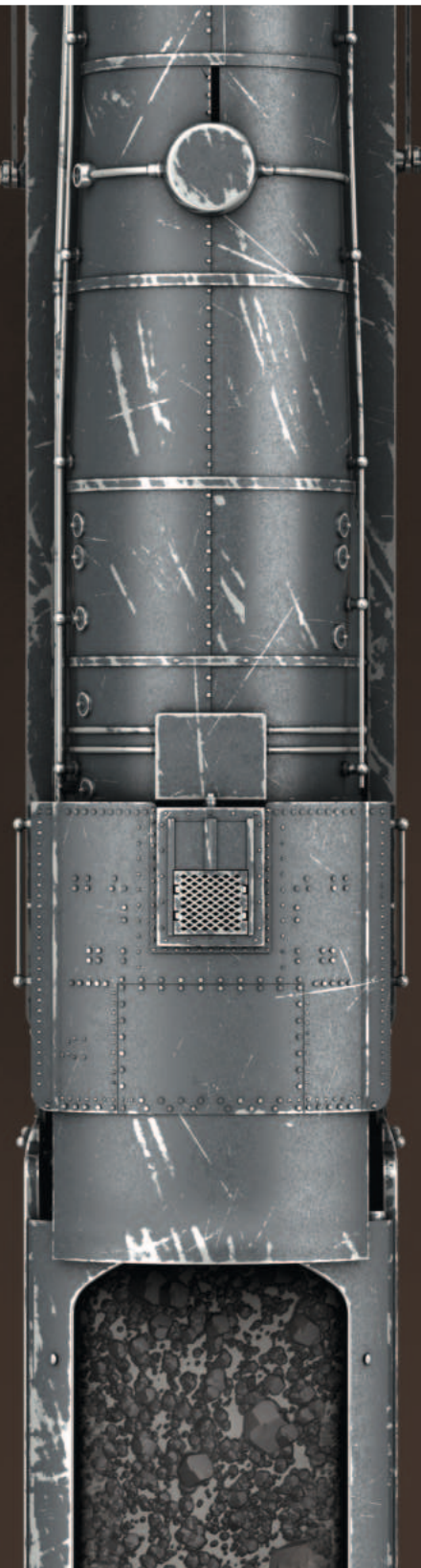
Frontscheinwerfer auf Rot umschaltbar

Kuhfänger wie bei der Bühnenlok



ca. 24,5 cm

AC/DC





HELLS BELLS WAGEN

46270 € 79,99 *

Vier Glockenschläge, die nicht nur bei AC/DC-Fans sofort Gänsehaut erzeugen! Das Jahr 1980 läutete drastische Veränderungen bei den australischen Hardrockern ein. Der charismatische Frontmann Bon Scott verstarb unerwartet, nach intensiver Trauer engagierten die Bandleader Angus und Malcolm Young den Briten Brian Johnson als neuen Sänger.



Ein Ritual für wahre Rockfans: HELLS BELLS live – wirklich ein unvergessliches Erlebnis

Im selben Jahr erschienen zwei Meilensteine der Musikgeschichte: das Album BACK IN BLACK und die Single HELLS BELLS. Nachdem die Aufnahmen in einem Glockenturm an störenden Nebengeräuschen scheiterten, ließ die Band kurzerhand die legendäre Glocke mit AC/DC-Logo gießen. HELLS BELLS gehört zweifelsfrei zu den größten Rocktiteln aller Zeiten und das hypnotische Glocken-Intro darf bei keinem AC/DC-Konzert fehlen. Märklin bringt das Modell der Kultglocke auf einem Rungenwagen aus Metall auf die Modellbahngleise.



BACK IN BLACK – ein Album für die Ewigkeit



Modell: Der Wagen besteht aus einer Metall/Kunststoff-Kombination. Der Wagenboden ist mit Luftbehältern und Bremsleitungen ausgestattet. Am Wagenaufbau finden sich Bremsräder und Haltegriffstangen sowie steckbare Rungen. Der Wagen ist mit einer Miniatur der AC/DC HELLS BELLS Glocke aus Messing beladen. Der Wagen kann mit den separat erhältlichen Tauschradsets E700580 auf das Trix-H0-Gleichstromsystem umgerüstet werden.

⚡ Die Miniatur der AC/DC HELLS BELLS Glocke ist aus Messing gefertigt.

⚡ Passendes Ladegestell zur Fixierung der Glocke auf dem Wagen

⚡ Der Used-Look des Wagens wird durch eine Alterung in Handarbeit umgesetzt.

⚡ Jeder Wagen wird durch die Handarbeit zu einem Unikat.

⚡ Passender Güterwagen zur BLACK ICE Schlepptender Dampflokomotive

Die ikonische Glocke wird mit einem speziell konstruiertem Gestell gesichert.



ca. 15 cm



FOR THOSE ABOUT TO ROCK WAGEN

46930 € 79,99 *

1981 erhoben die australischen Kultrockers eine Kanone zu einem unersetzlichen Bühnenelement im AC/DC Kosmos. Im Titeltrack des Albums FOR THOSE ABOUT TO ROCK ehrt die Band alle Hard-Rock-Fans mit Salutschüssen. Der Legende nach ließen sich AC/DC ausgerechnet vom britischen Königshaus zum Einsatz der Ehrensalven inspirieren. Die Band arbeitete gerade im Studio am neuen Album, während im Fernsehen die Hochzeit von Prinz Charles und Lady Diana übertragen wurde.



Pure Energie und das Spektakel, das AC/DC-Konzerte ausmacht. Die legendären Kanonen, der unvergessliche Sound: hier ist der Hard Rock zu Hause.

Die dort abgefeuerten Kanonen fanden AC/DC so cool, dass sie diese zunächst als Effekt für den Song und später als Showelement für ihre Konzerte übernahmen. Zahlreiche Konzerte starteten seither mit dem Glockenspiel des Songs HELLS BELLS und endeten mit den würdigen Salutschüssen. Selbstverständlich dürfen die Kanonen auch im Modell von Märklin nicht fehlen. Ein Rungenwagen aus Metall transportiert die Kultobjekte von Auftritt zu Auftritt. For those about to play – we salute you!



Die Kanonen donnern! Für die, die rocken wollen... und das wollen logischerweise alle auf einer AC/DC Liveshow!



märklin HO 

Modell: Der Wagen besteht aus einer Metall/Kunststoff-Kombination. Der Wagenboden ist mit Luftbehältern und Bremsleitungen ausgestattet. Am Wagenaufbau finden sich Bremsräder und Haltegriffstangen sowie steckbare Rungen. Der Wagen ist mit zwei Miniaturen der bekannten AC/DC Kanonen beladen. Der Wagen kann mit den separat erhältlichen Tauschradsets E700580 auf das Trix-H0-Gleichstromsystem umgerüstet werden.

⚡ Die Miniaturen der AC/DC Kanonen sind aus Messing gefertigt.

⚡ Passende Ladegestelle zur Fixierung der Kanonen auf dem Wagen

⚡ Der Used-Look des Wagens wird durch eine Alterung in Handarbeit umgesetzt.

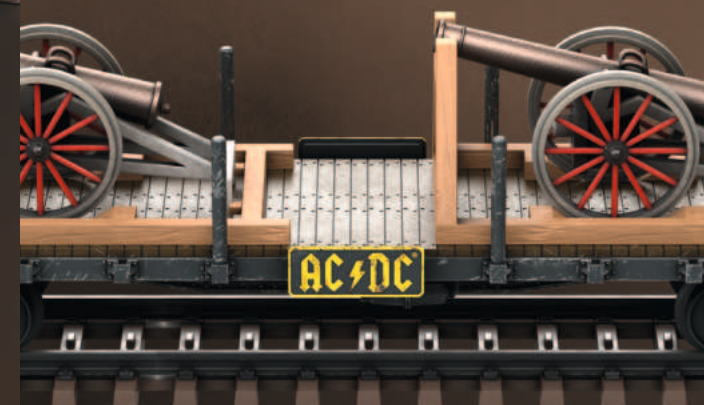
⚡ Jeder Wagen wird durch die Handarbeit zu einem Unikat.

⚡ Passender Güterwagen zur BLACK ICE Schlepptender-Dampflokomotive

Diese Kanonen sorgen bei wahren AC/DC Fans für Gänsehaut.



ca. 15 cm



STIFF UPPER LIP WAGEN

48837 € 79,99 *

Angus Young gehört zu den größten Gitarristen aller Zeiten. 1973 gründete er mit seinem Bruder Malcolm die legendäre Rockband AC/DC und ist bis heute das einzige Mitglied, das der Band seit Beginn ununterbrochen angehört. Im Studio gibt er den Ton bei allen Produktionen an, auf der Bühne wurde er durch seine wilden und energetischen Auftritte in einer typisch britischen Schuluniform weltberühmt. Das längst überfällige Denkmal setzte ihm die Band im Jahr 2000 mit der Veröffentlichung des Albums STIFF UPPER LIP.



Die ungezügelte Power und Leidenschaft von Angus Young, während er die Bühne mit seinen legendären Gitarrenriffs und seinem Duckwalk zum Beben bringt.

Das Cover zeigt die Bronze-Statue von Angus Young in seiner typischen Bühnenpose mit der legendären Gibson-Gitarre. In einem Clip zur STIFF UPPER LIP Welttournee besucht die animierte, überdimensionale Angus-Statue zunächst diverse Metropolen weltweit. Bei der einjährigen Tour bildete die rund 15 Meter hohe Angus-Statue das Bühnenbild der Shows. Während der Auftritte stieß sie Rauch und Feuer aus. Die Angus-Statue darf natürlich auch im ROCK N ROLL TRAIN von Märklin nicht fehlen. Behutsam transportiert auf einem Rungenwagen aus hartem Metall!

STIFF UPPER LIP – teuflisch gut. Mit der ikonischen Statue von Angus Young wird der Spirit des Rock'n'Roll auf einem Album Cover und der Bühne verewigt.



märklin HO 15+

Modell: Der Wagen besteht aus einer Metall/Kunststoff-Kombination. Der Wagenboden ist mit Luftbehältern und Bremsleitungen ausgestattet. Am Wagenaufbau finden sich Bremsräder und Haltegriffstangen sowie steckbare Rungen. Der Wagen ist mit einer Miniatur der berühmten AC/DC Statue beladen. Der Wagen kann mit den separat erhältlichen Tauschradsets E700580 auf das Trix-H0-Gleichstromsystem umgerüstet werden.

märklin

⚡ Die Miniatur der berühmten Statue ist aus Messing gefertigt.

⚡ Passendes Ladegestell zur Fixierung der Statue auf dem Wagen

⚡ Der Used-Look des Wagens wird durch eine Alterung in Handarbeit umgesetzt.

⚡ Jeder Wagen wird durch die Handarbeit zu einem Unikat.

⚡ Passender Güterwagen zur BLACK ICE Schlepptender-Dampflokomotive



Gut gesichert auf dem Weg zum nächsten Konzert



ca. 15 cm



www.maerklin.de/acdc

ROCK N ROLL TRAIN



BLACK ICE LOKOMOTIVE

39966 € 599,00 *

DIGITAL FUNKTIONEN	6021	60652	60653	60215	CS 3	6021	60652	60653	60215	CS 3
Spitzensignal										
Raucheinsatz										
Dampflok-Fahrgeräusch										
Lokpfeif										
Direktsteuerung										
Bremsquietschen aus										
Feuerbüchsenflackern										
Beleuchtung Teufelshörner										
Umschalten Spitzenlicht rot										
Lichtfunktion										
Führerstandsbeleuchtung										
Rangierpfeif										
Rangiergang										
Innenbeleuchtung Gang										
Bremsquietschen aus (mfx+)										
Dampf ablassen										
Besondere Soundfunktion 1										
Besondere Soundfunktion 2										
Besondere Soundfunktion 3										
Besondere Soundfunktion 4										
Kohle schaufeln & Feuerbüchse										
Wasserpumpe										
Injektor										
Luftpumpe										
Wasser nachfüllen										
Kohle nachfüllen										
Sand nachfüllen										
Tendertür schließen										

Vorbild: die Schlepptender-Dampflokomotive aus der Bühnenkulisse der AC/DC BLACK ICE World Tour 2008 bis 2010.



Dieses Modell gibt es auch für den Gleichstrombetrieb. Sie finden es im Trix-H0-Sortiment unter Artikelnummer: 25492

TRIX

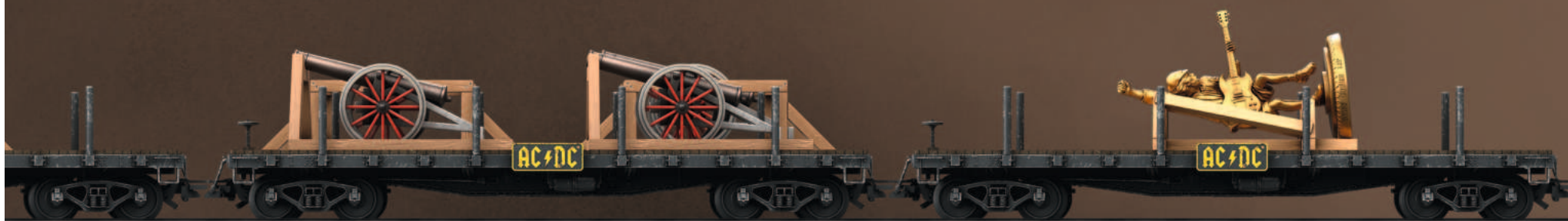


HELLS BELLS WAGEN

46270 € 79,99 *

Vorbild: ein vierachsiger Flachwagen nach amerikanischer Bauart. Eingesetzt zum Transport der ikonischen AC/DC HELLS BELLS Glocke.





FOR THOSE ABOUT TO ROCK WAGEN

46930 € 79,99 *

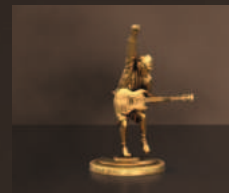
Vorbild: ein vierachsiger Flachwagen nach amerikanischer Bauart. Eingesetzt zum Transport von zwei der berühmten AC/DC Kanonen.



STIFF UPPER LIP WAGEN

48837 € 79,99 *

Vorbild: ein vierachsiger Flachwagen nach amerikanischer Bauart. Eingesetzt zum Transport der legendären Statue.





FOR THOSE ABOUT TO PLAY



MÄRKLIN DIGITAL START SET

29000 € 199,00 *

Wer die BLACK ICE Lokomotive spieltechnisch zum Leben erwecken möchte, findet mit dem Digital Start Set den idealen Einstieg. Mit der kabellosen Mobile Station lässt sich die Lok grandios über das Gleisoval rocken. Hörner auf Bühnenmodus, Dampf einschalten, Sounds aktivieren – alles auf Knopfdruck!



- ⚡ 12 gebogene Gleise (24230)
- ⚡ 4 gerade Gleise (24188)
- ⚡ 4 gerade Gleise (24172)
- ⚡ Gleisanschlussbox
- ⚡ Schalernetzteil
- ⚡ Mobile Station
- ⚡ Erweiterbar





Photo: Ralph Lammann

Gebr. Märklin & Cie. GmbH
Stuttgarter Straße 55–57
73033 Göppingen
Germany

www.maerklin.de

Service-Telefon: +49 (0) 71 61/608 222
 Service-E-Mail: service@maerklin.de

© Copyright by Gebr. Märklin & Cie. GmbH.
 Alle Rechte vorbehalten. Nachdruck, auch
 auszugsweise, verboten.

In Deutschland gedruckt.

Änderungen und Liefermöglichkeit sind vorbehalten. Preis-,
 Daten- und Maßangaben erfolgen ohne Gewähr. Irrtümer
 und Druckfehler vorbehalten, eine Haftung wird diesbezüg-
 lich ausgeschlossen.

Preise: * Alle Preisangaben sind unverbindlich empfohle-
 ne Verkaufspreise. Aktueller Preisstand zum Zeitpunkt der
 Drucklegung – unterjährige Preisänderungen vorbehalten –
 Preise maximal gültig bis zum Erscheinen einer nächsten
 Preisliste / eines nächsten Kataloges. Bei den Abbildungen
 handelt es sich teilweise um Handmuster, Retuschen und
 Renderings. Die Serienproduktion kann in Details von den
 abgebildeten Modellen abweichen. Märklin behält sich vor,
 eine angekündigte Neuheit für den Fall ungenügender Nach-
 frage zu stornieren.



Digital-Decoder mit bis zu 32 digital schaltbaren Funktionen. Die
 jeweilige Anzahl ist abhängig vom verwendeten Steuergerät.



Digital-Decoder mfx+. Funktionen wie mfx-Decoder, ergänzt um
 „Spielewelt“-Funktionen.



Achtung: Nur für Erwachsene



Fahrgestell und vorwiegender Aufbau der Lokomotive aus Metall



Einfach-Spitzensignal mit der Fahrtrichtung wechselnd



Kurzkupplungen in Norm-Aufnahme mit Kulissenführung



Fahrgestell des Wagens aus Metall



Geräuschelektronik eingebaut



Mit Pufferspeicher



RailCom®-fähig



Decoder DCC



Maßstab 1:87



Radsatztausch



Märklin ist erneut eine Marke des Jahrhunderts.
 Zum dritten Mal in Folge hat ein Fachgremium
 aus Markenexperten Märklin zur Marke des Jahr-
 hunderts gekürt. Als Marke des Jahrhunderts ist
 Märklin im weltweit anerkannten Markenregister
 „Deutsche Standards“ vertreten.



ISO 9001
 Zertifiziertes
 Qualitätsmanagementsystem
www.tuev-sued.de/ms-zert

Märklin erfüllt die Anforderungen an ein
 Qualitätsmanagementsystem nach der Norm
 ISO 9001. Dies wird regelmäßig vom TÜV Süd
 überprüft und zertifiziert. Sie haben damit die Si-
 cherheit, ein Qualitätsprodukt eines zertifizierten
 Unternehmens zu kaufen.

