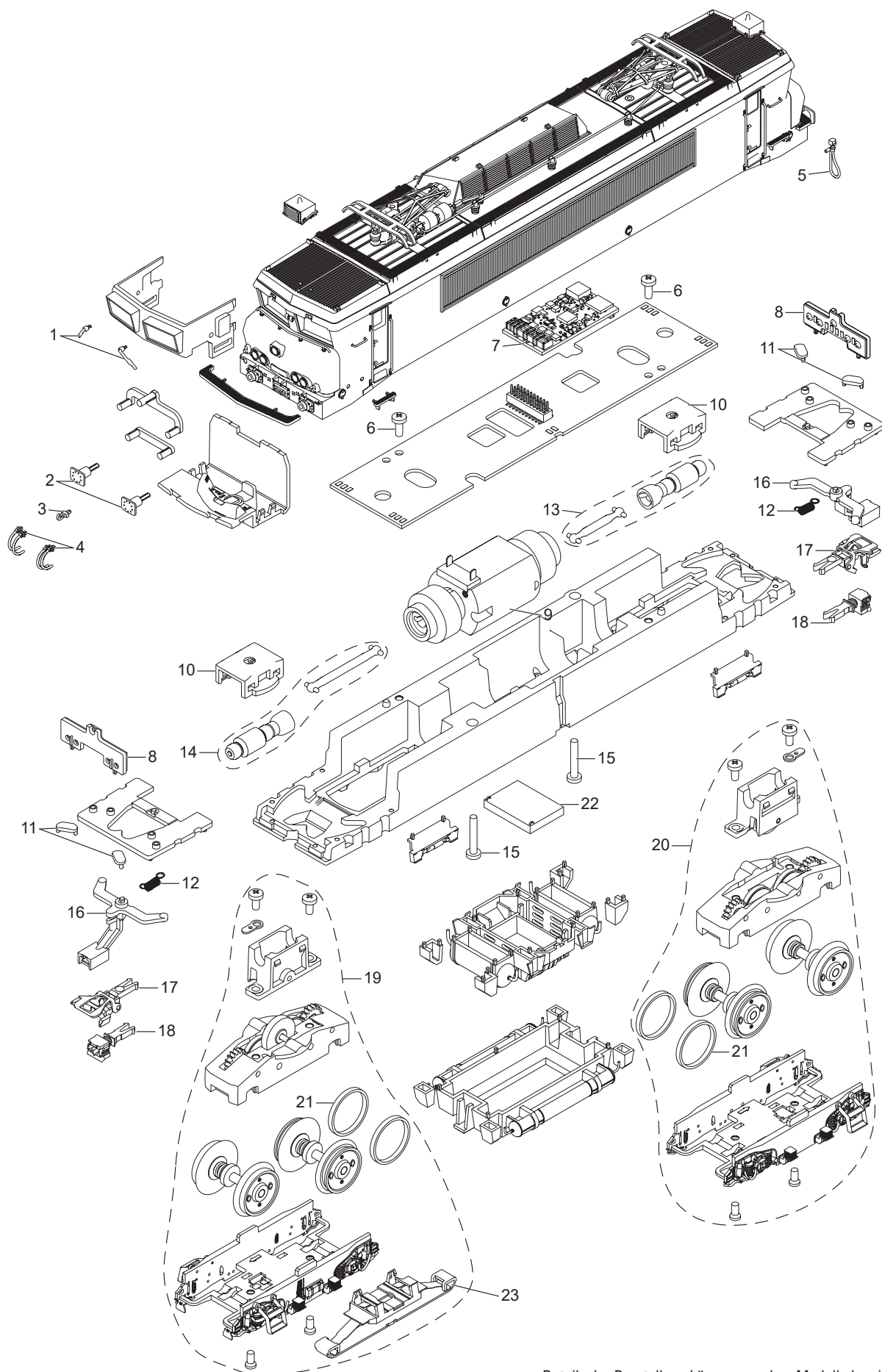


Einzelteile der Lokomotive 39721



Details der Darstellung können von dem Modell abweichen.

Einzelteile der Lokomotive 39721

| Lfd. Nr. | Benennung | Bestell-Nr. |
|----------|---------------------|-------------|
| 1 | Scheibenwischer | E371 047 |
| 2 | Puffer | E370 908 |
| 3 | Haken | E282 390 |
| 4 | Bremsleitung | E12 5149 00 |
| 5 | Steuerkabel | E211 809 |
| 6 | Linsenkopfschraube | E786 750 |
| 7 | Decoder | 369 585 |
| 8 | Beleuchtungseinheit | E360 144 |
| 9 | Motor | E364 756 |
| 10 | Halteklammer | E230 561 |
| 11 | Haltebügel | — |
| 12 | Schaltschieberfeder | E213 730 |
| 13 | Wellen | E371 048 |
| 14 | Wellen | E371 049 |
| 15 | Linsenkopfschraube | E786 870 |
| 16 | Kupplungsdeichsel | E365 296 |
| 17 | Kurzkupplung | E357 874 |
| 18 | Kupplungsimitation | — |
| 19 | Treibgestell vorn | E370 554 |
| 20 | Treibgestell hinten | E370 552 |
| 21 | Haftreifen | 7 153 |
| 22 | Lautsprecher | E290 765 |
| 23 | Schleifer | E206 370 |

Hinweis: Einige Teile werden nur ohne oder mit anderer Farbgebung angeboten.

Teile, die hier nicht aufgeführt sind, können nur im Rahmen einer Reparatur im Märklin Reparatur-Service repariert werden.