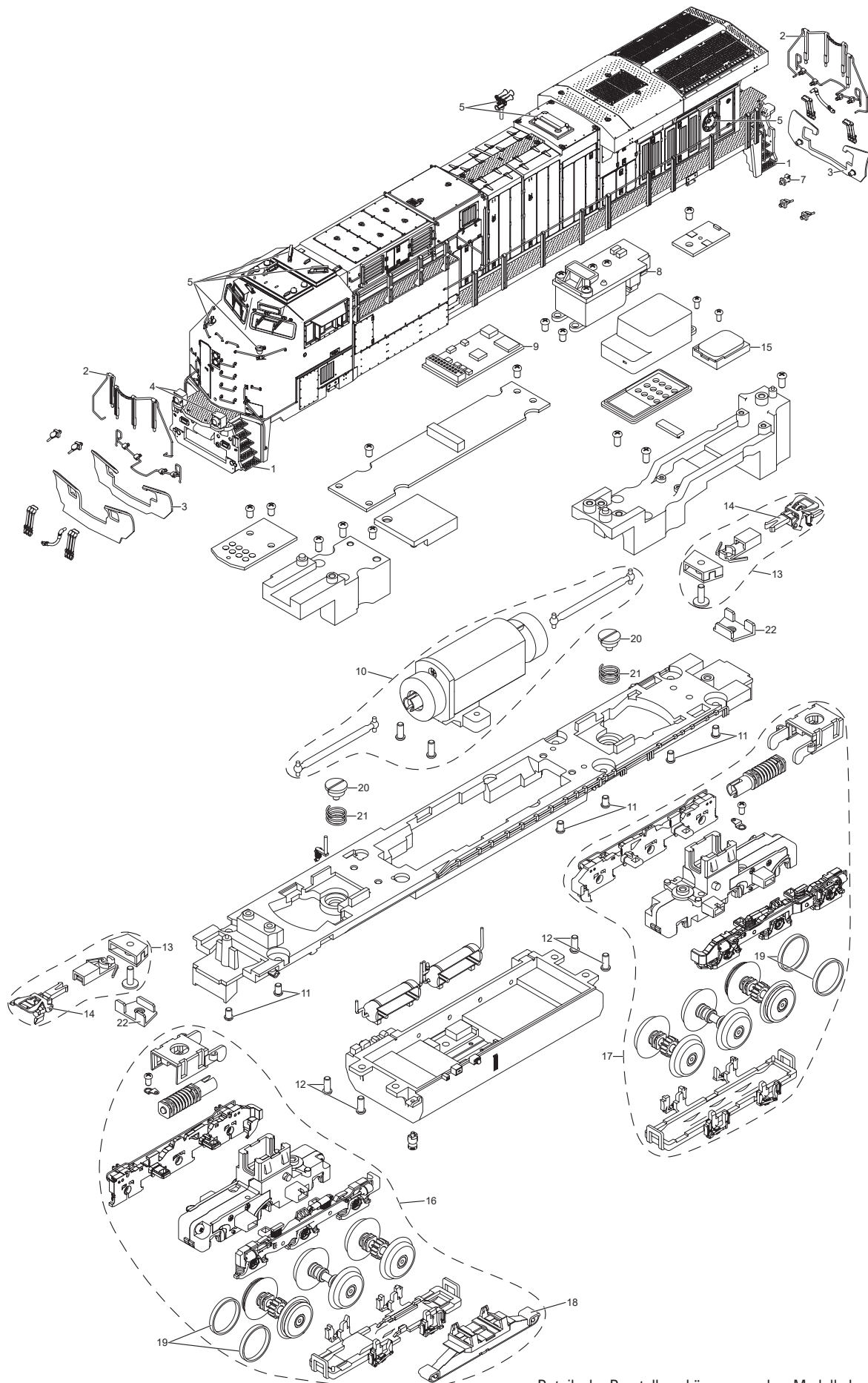


Einzelteile der Lokomotive 38445



Details der Darstellung können von dem Modell abweichen.

Einzelteile der Lokomotive 38445

Lfd. Nr.	Benennung	Bestell-Nr.
1	Tritte	E396 181
2	Geländer	E396 182
3	Schneepflug, Spiegel, Blende	E396 183
4	Lampen	E396 184
5	Handrad, Signalhorn, Kamin	E396 185
6	Antenne, Stutzen	E396 186
7	Steckdosen	E396 187
8	Rauchgenerator	E375 088
9	Decoder	393 989
10	Motor	E375 078
11	Schraube	E266 667
12	Linsenschraube	E269 996
13	Kupplung	E376 526
14	Kurzkupplung	E357 874
15	Lautsprecher	E392 433
16	Drehgestell	E396 074
17	Drehgestell	E396 075
18	Schleifer	E418 115
19	Haftreifen	7 154
20	Schraube	E392 431
21	Feder	E392 432
22	Klammer	E385 438
	Schlauch, Schneepflug, Leitung	E396 076

Hinweis: Einige Teile werden nur ohne oder mit anderer Farbgebung angeboten.

Teile, die hier nicht aufgeführt sind, können nur im Rahmen einer Reparatur im Märklin Reparatur-Service repariert werden.